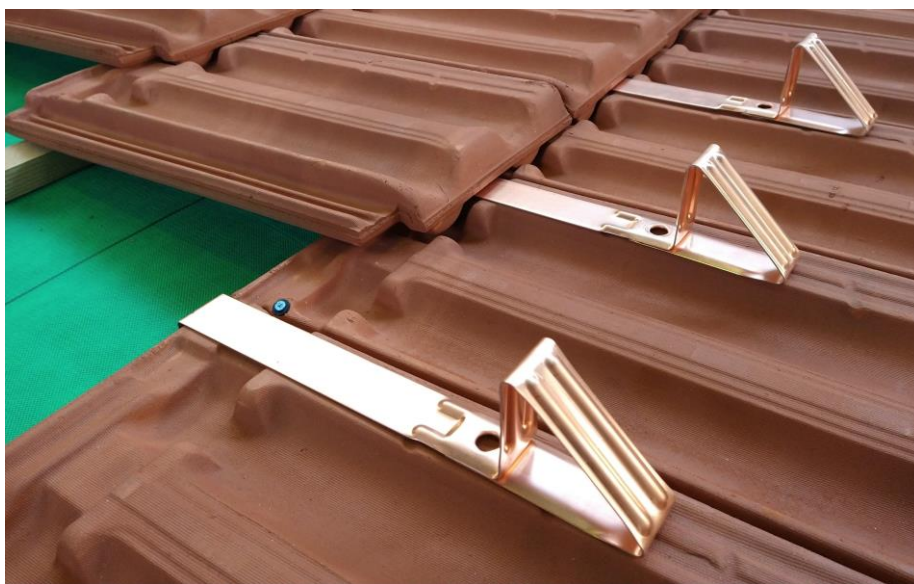
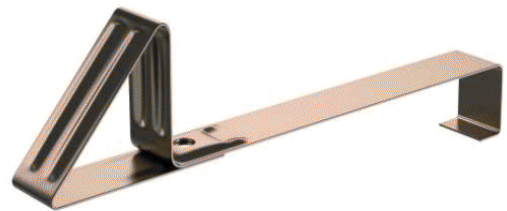
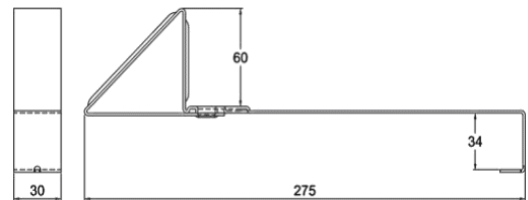


Fermaneve Tegola Marsigliese Classica

Snow Guard
Marsigliese Classica

DATI TECNICI / DATA SHEET

Codice Code	QA120UNI
Materiale Material	Acciaio Inox-Ramato AISI 304 Copper-Coated S/S AISI 304
Lunghezza mm Length mm	275
Larghezza mm Width mm	30
Altezza mm Height mm	60
Spessore mm Thickness mm	1,2
Imballo: cartone da n° pezzi Packaging: cardboard box/pcs each	100
Peso unitario g Unit weight g	136
Peso del cartone kg Cardboard box weight kg	13.7



ISTRUZIONI DI POSA / INSTALLATION INSTRUCTIONS

Gli elementi fermaneve devono essere distribuiti sulla falda a scacchiera o a file parallele alla linea di gronda. La posizione ed il numero di pezzi da installare sono in funzione di zona geografica, altitudine sul livello del mare e pendenza della falda. Attenersi scrupolosamente agli schemi previsti nella Norma UNI 9460. Coppi o Tegole sottostanti agli elementi fermaneve, devono essere fissati al listello di supporto mediante opportuno ancoraggio. Per alcune tipologie di Tegole, potrebbe essere necessario il loro adattamento con una smerigliatrice. Al fine di evitare vibrazioni causate dal vento nonché potenziali infiltrazioni d'acqua si consiglia di avvolgere il fermaneve, nella sola zona di sormonto del Coppo o Tegola, utilizzando del silicone neutro.

Snow-guard elements must be distributed on the pitch in a checkerboard pattern or in rows parallel to the gutter line. The number and position of pieces to be installed depend on the geographical area, height above sea level and pitch slope. Installation must strictly comply with schemes provided by UNI 9460 Regulations. Bent tiles or tiles underneath snow-guard elements must be secured to the roof battens through the use of appropriate fixing elements. Some models of tiles should be adapted with a portable grinder. In order to avoid vibrations caused by wind and potential roof leaks, we recommend to coat the snow-guard with neutral silicone on the upper and lower side, only in the overlapping part of tiles.

VOCE DI CAPITOLATO / TECHNICAL SPECIFICATIONS

Fermaneve per Coppi o Tegole: elemento in acciaio inox ramato AISI 304, opportunamente sagomato per i vari tipi di Coppi o Tegole, che frena e frammenta i blocchi di neve accumulati nei tetti a falda inclinata. Posati in numero e posizione come da schemi della Norma UNI 9460.

Snow-guards for bent tiles and tiles: elements in copper-coated stainless steel AISI 304, suitably shaped for different models of bent tiles and tiles, designed to contain and shatter snow blocks that accumulate on sloped rooftops. Number and position for installation as per schemes provided by UNI 9460 Regulations.

MISURE DI PROTEZIONE / PROTECTIVE MEASURES UNI EN ISO 7010:2012

			
W022	M002	M010	M015
			
M014	M009	M008	M004